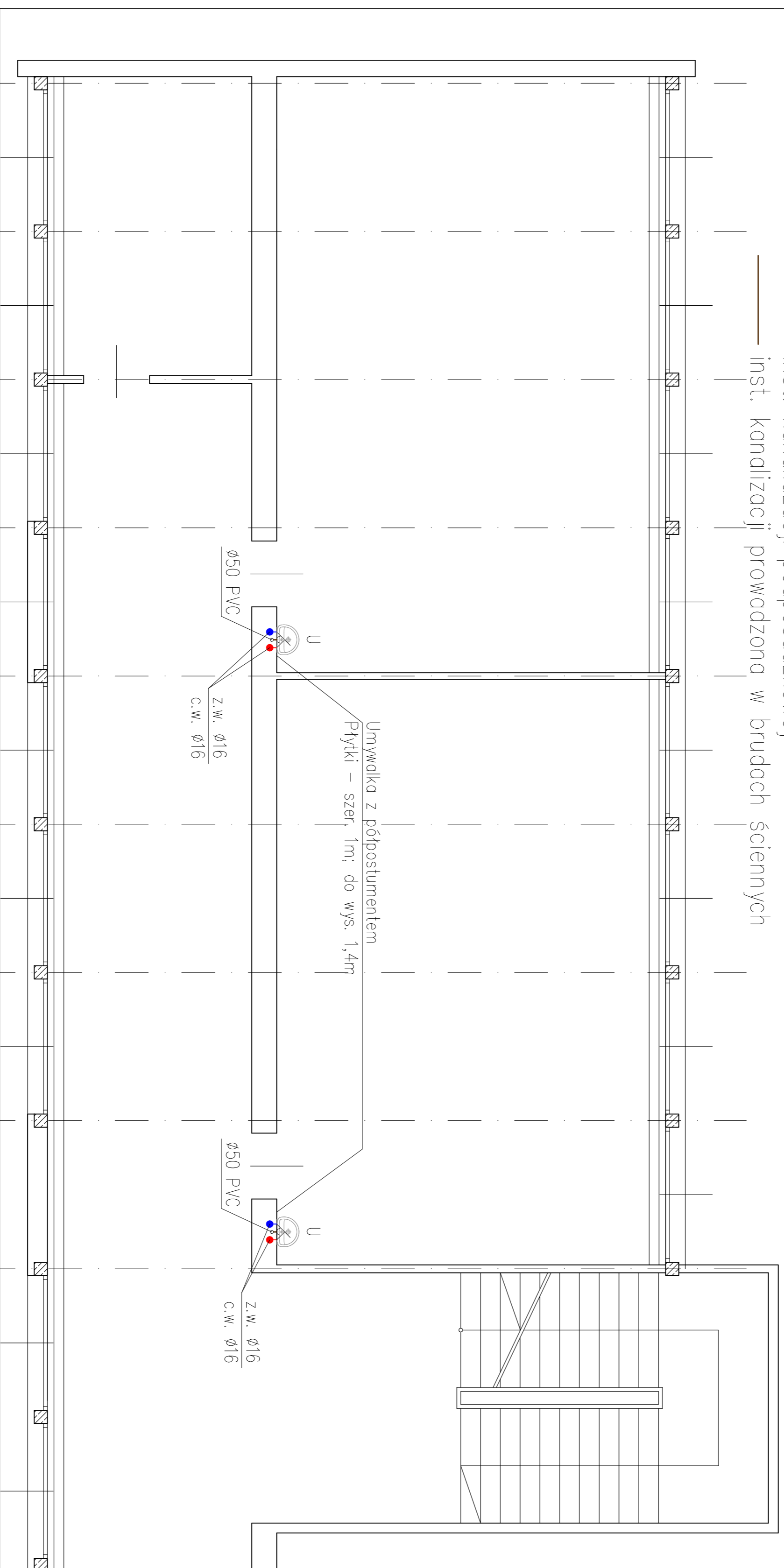


OZNACZENIA
U – Umywalka

- inst. zimnej wody
- inst. ciepłej wody
- inst. kanalizacji podposadzkowej
- inst. kanalizacji prowadzona w brudach ściennych



Umywalka z półpostumentem
Płytki – szer. 1m; do wys. 1,4m

z.w. $\phi 16$
c.w. $\phi 16$
 $\phi 50$ PVC

z.w. $\phi 16$
c.w. $\phi 16$
 $\phi 50$ PVC

TEMAT:
**INSTALACJA WOD-KAN
DLA POMIESZCZEN KLAS "0"**

SPECIALNOŚĆ
SPECJALNOŚĆ INSTALACYJNA W ZAKRESIE SECI
WODNEJ I KANALIZACYJNEJ W PRZEBIEGU
GŁÓWNYCH WODOCIĄGÓW I KANALIZACJI

ADRES:
**BIELAWA, ul. Parkowa 12
DZ. NR 35 OBR. OSIEDLE**

INWESTOR:
**GINNA BIELAWA
58-260 BIELAWA, PLAC WOLNOŚCI 1**

AB-PROJEKT
Andrzej Bobiński
ul. Górską 8a/1
58-260 Bielawa

ZESPÓŁ PROJEKTOWY:
PROJEKTANT INSTALACJI SANITARNYCH:
ANDRZEJ BOBIŃSKI
NR UPRAWNIEN. 26610508
NR EWID. DOST. 009209

TYTUŁ RYSUNKU:
**INSTALACJA WOD.-KAN.
RZUT PARTERU**

DATA: 5 SIERPNIA 2020 r.

NR RYSUNKU

SKALA: **1:50**

S1